

## SO ERSTELLEN SIE EINE KORREKTE DRUCKDATEI - WARENSICHERUNGSHUSSEN

Die folgenden Informationen sollen Ihnen dabei helfen, eine korrekte Druckdatei zu erstellen. Falls Sie weiterhin Zweifel haben sollten, empfehlen wir Ihnen die Vorlage-Datei herunterzuladen, den FAQ-Bereich unserer Webseite zu konsultieren, die professionelle Dateiüberprüfung oder unseren Kundenservice anzurufen.

### 1 DATEIFORMAT

Senden Sie uns Ihre Druckdatei als **PDF-Datei (nicht passwortgeschützt)** zu.

### 2 AUFTEILUNG DES DRUCKMOTIVS

Eine Aufteilung des Druckmotivs ist für diese Produktart nicht vorgesehen.

### 3 FARBEN

Alle Dateien müssen im **CMYK-Farbmodus** (Cyan, Magenta, Gelb, Schwarz) **mit Farbprofil Fogra 39 angelegt sein**. Bilder in RGB- oder mit PANTONE-Farben werden automatisch einer standardisierten Farbumwandlung unterzogen.

Eine Farbe kann je nach Druckträger geringfügige Abweichungen in ihrem Erscheinungsbild aufweisen: Dies ist durch die physikalische Beschaffenheit des Materials bedingt. Naturtextilien nehmen beispielsweise sehr viel mehr Farbe auf als Synthetiktextilien. Daher werden die Farben etwas matter wirken. Wir empfehlen daher **Naturtextilien mit nicht allzu dunklen Farben zu bedrucken**. Für eine optimale Farbwiedergabe empfehlen wir Synthetiktextilien zu verwenden.

Um sich ein besseres Bild über die Eigenschaften der Natur- und Synthetiktextilien machen zu können, **haben Sie die Möglichkeit, die Roll-to-Roll-Muster** zu bestellen.

### 4 AUFLÖSUNG

Die optimale Auflösung der Druckdateien liegt **zwischen 100 und 150 ppi**.

### 5 ZUSÄTZLICHE INFORMATIONEN

Die minimale druckbare Linienstärke beträgt 0,5 pt.

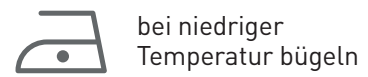
### 6 ANLEITUNG ZUM WASCHEN, TROCKNEN UND BÜGELN

#### A. Waschen / Trocknen

Für ein optimales Ergebnis empfehlen wir eine chemische Reinigung und Trocknung bei niedrigen Temperaturen. Bitte denken Sie daran, dass die Textilien durch das Waschen leicht verblassen können, vor allem bei dunkleren Farbtönen.

#### B. Bügeln

Unsere Natur- und Synthetiktextilien können mit den Standardeinstellungen für Synthetiktextilien gebügelt werden. Achten Sie darauf, immer auf links zu bügeln. Evtl. Falten können Sie mit Hilfe von Dampf entfernen.



**7 VORLAGE**

**Laden Sie die Vorlage** des von Ihnen bestellten Produkts von unserer Website herunter und verwenden Sie diese als Grundlage: **Darin sind die von Ihnen im Kostenvoranschlag angegebene Größen, die Beschnittzugabe, die Verstärkungsnähte** sowie die weiteren Hilfslinien bereits richtig vorgegeben. Fügen Sie Ihre Grafik ein, **löschen Sie alle Hilfslinien mit Ausnahme der Beschnittzugabe (grüne Linie)** und speichern Sie die PDF-Datei in hochwertiger Qualität und ohne Schnittmarken ab.

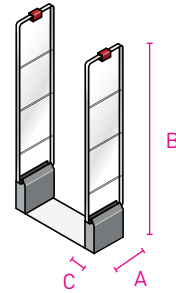
Bei den Warensicherungshussen befindet sich die Öffnung am unteren Ende. In der Druckdatei sieht man die aufgefaltete Husse, die später in der Mitte nach unten gefaltet wird. Die Vorlage weist im Vergleich zum Endformat am Rand zusätzlich 2 cm auf, die für die Verstärkungsnäht erforderlich sind.

Vorlage für Warensicherungscover

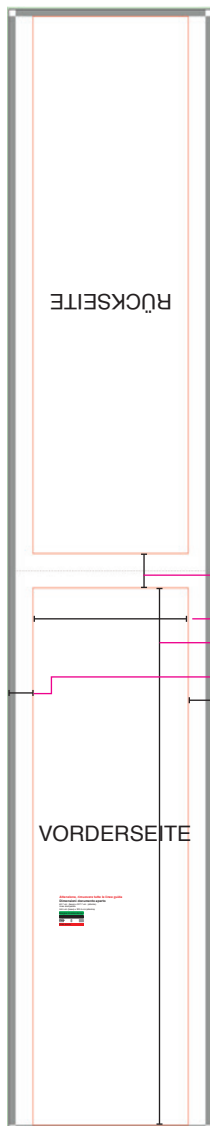
Tragen Sie für den Kostenvoranschlag die Maße Ihres Warensicherungssystems ein und achten Sie dabei auf die Angabe der Tiefe.

Breite des Warensicherungssystems cm	<input type="text" value="45.00"/>
Höhe des Warensicherungssystems (cm)	<input type="text" value="156.00"/>
Tiefe des Warensicherungssystems cm	<input type="text" value="11.50"/>

Wir empfehlen 2 oder 3 cm zusätzlich für die Tiefe einzuplanen, um die Anbringung der Husse zu erleichtern.



Breite des Warensicherungssystems: A  
 Höhe des Warensicherungssystems: B  
 Tiefe des Warensicherungssystems: C



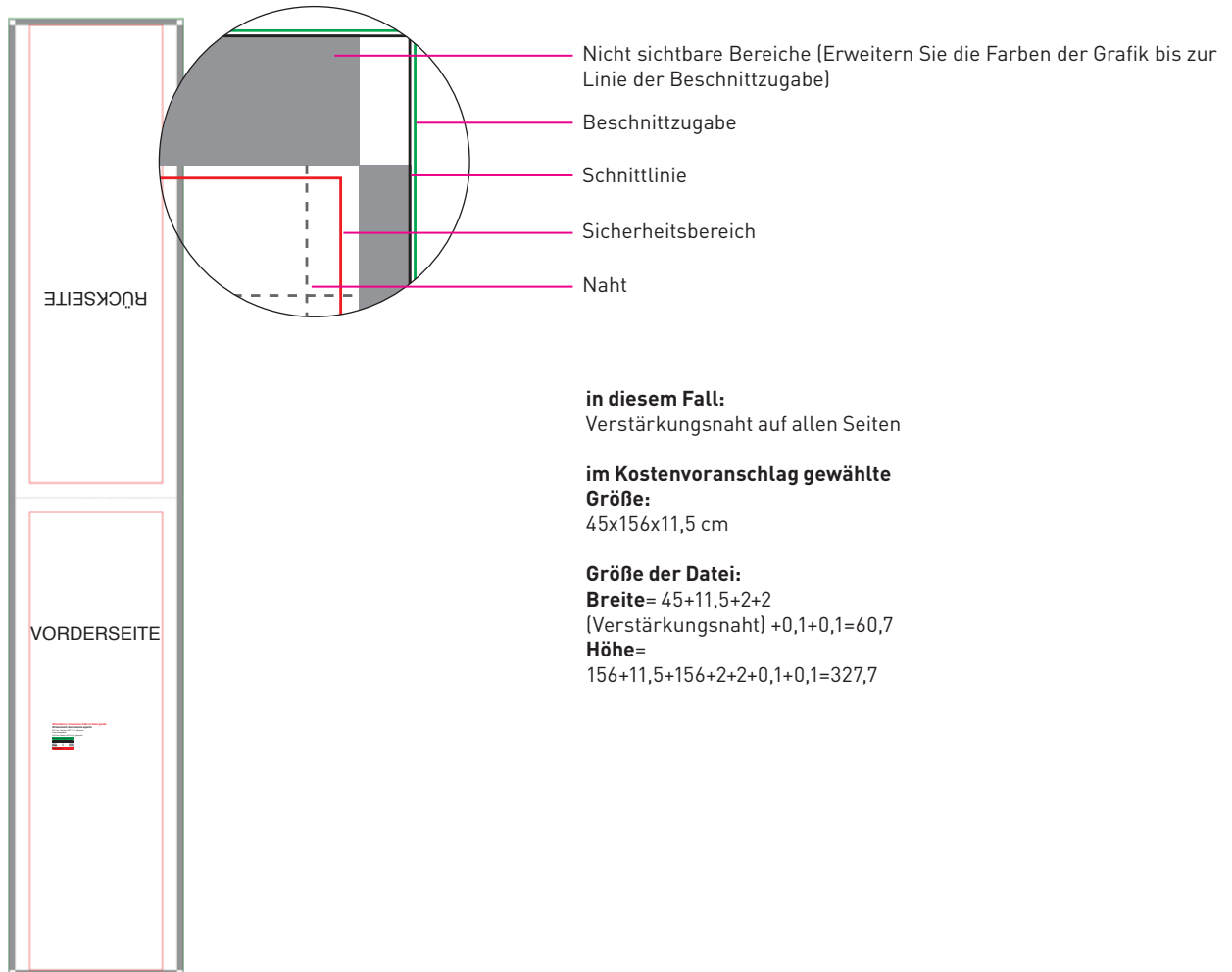
Breite des Warensicherungssystems: A  
 Höhe des Warensicherungssystems: B  
 Tiefe des Warensicherungssystems: C



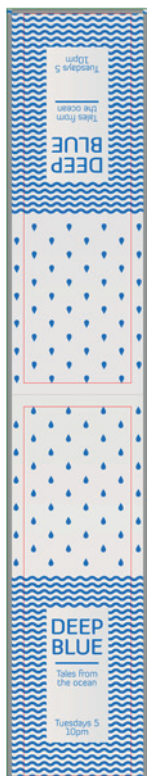
Beschnittzugabe: 0,1 cm pro Seite  
 Schnittlinie  
 Sicherheitsbereich: Vorderseite des Warensicherungssystems

Beispiel:  
 Warensicherungscover aus Karton 45x156x11,5 cm

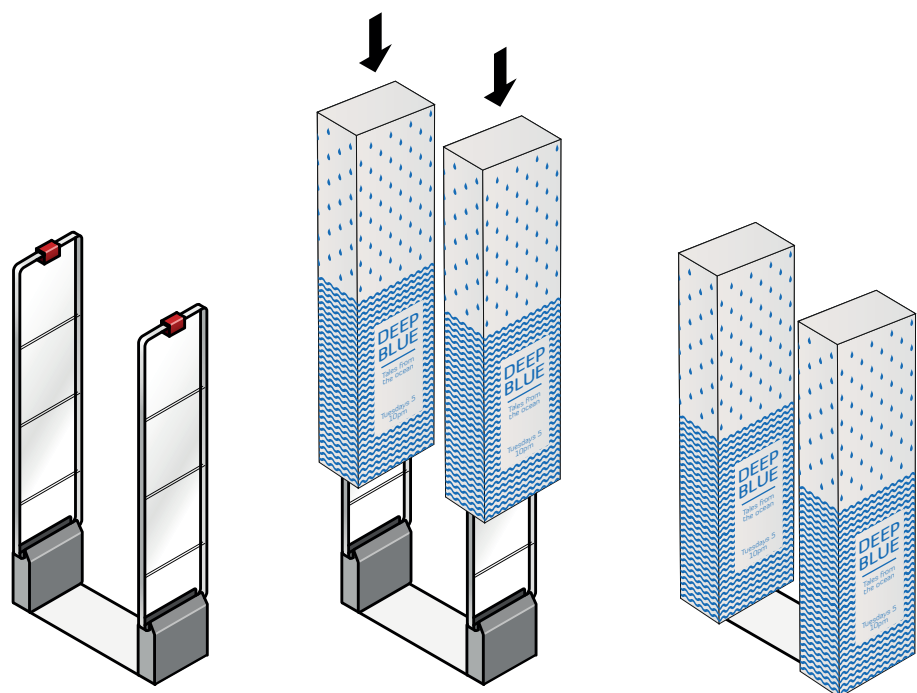
## Verstärkungsnaht



## Eingefügte Grafik



## Endergebnis



## ANMERKUNG - Warensicherungshussen



LADEN SIE  
DIE VORLAGE  
HERUNTER



FÜGEN SIE IHRE  
GRAFIK EIN



LÖSCHEN SIE ALLE  
HILFSLINIEN mit  
Ausnahme der grünen



SPEICHERN  
SIE DIE PDF



PDF



100-150 ppi



CMYK



FOGRA 39



0,1 cm Beschnittzugabe



Passermarken



### WEITERE INFORMATIONEN

Falls die obere Kante Ihres Warensicherungssystems abgerundet ist, empfehlen wir, die Ecken nach innen zu klappen, damit der Stoff an der Abrundung anliegt.

