

ERSTELLUNG EINER KORREKTEN DRUCKDATEI - POS-DISPLAYS

Die folgenden Informationen werden Ihnen dabei helfen, eine korrekte Druckdatei zu erstellen. Falls Sie weitere Zweifel haben sollten, können Sie den FAQ-Bereich unserer Webseite konsultieren, die professionelle Dateiüberprüfung aktivieren oder unseren Kundenservice anrufen.

1 DATEIFORMAT

Senden Sie uns Ihre Datei im **PDF-Format im Maßstab 1:1 (ohne Passwortschutz)**.

2 FARBEN

Alle zugesandten Dateien müssen im **CMYK-Farbmodus** (Cyan, Magenta, Gelb, Schwarz) mit **Farbprofil Fogra 39 angelegt sein**. In RGB- oder mit PANTONE-Farben zugeschickte Dateien werden automatisch einer Standard-Farbkonvertierung unterzogen.

3 AUFLÖSUNG

Die optimale Auflösung der Druckdateien liegt **zwischen 100 und 150 dpi**.

4 VORLAGEDATEI

Laden Sie sich die Vorlagedatei des von Ihnen bestellten Produkts von unserer Webseite herunter und verwenden Sie diese als Vorlage zur Positionierung Ihrer Grafik: Dies wird die erfolgreiche Erstellung einer korrekten Druckdatei erleichtern.

Fügen Sie die Grafik auf der "Artwork"-Ebene ein, löschen Sie alle Hilfslinien außer der grünen Linie (Beschnittzugabe) und speichern Sie die Datei im PDF-Format in hochwertiger Qualität.

ACHTUNG: Der Maßstab der Zeichnung und **die Größe der Vorlagedatei dürfen nicht geändert werden**. **Verwenden Sie keine Farbfelder** in Volltonfarbe des Dokuments **Artios_Cut, Artios_Taglio und Artios_Crease**, sie werden nicht gedruckt.

ACHTUNG: Keine wichtigen Grafikelemente außerhalb den **sicheren Bereichs platzieren, da diese im Endprodukt nicht sichtbar sein werden**.

Vorlagedatei des Displays **STANDARD**

Hier wird die Grafik nicht sichtbar sein, weil sie von der Rahmenstruktur des Displays bedeckt wird

Beschnittzugabe: Dehnen Sie die randabfallende Grafik bis zu dieser Linie aus

Schnittlinie

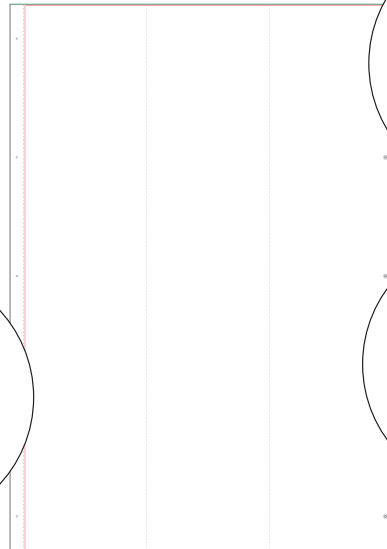
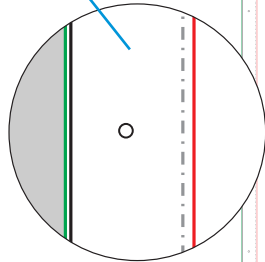
Sicherer Bereich: Platzieren Sie hier Texte und wichtige Grafikinhalte

Beispiel: Totem 3

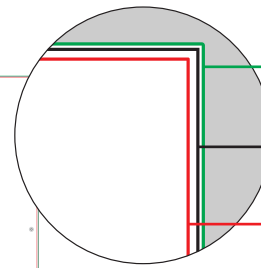
Niemals zu verwendende Farben

Vorlagedatei des Displays **PREMIUM**

Hier wird die Grafik nicht sichtbar sein, weil sie von der Rahmenstruktur des Displays bedeckt wird



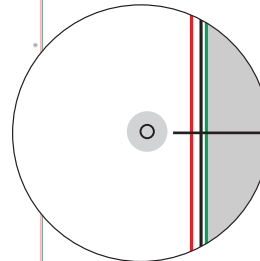
Beispiel: Totem 3



Beschnittzugabe: Dehnen Sie die randabfallende Grafik bis zu dieser Linie aus

Schnittlinie

Sicherer Bereich:
Platzieren Sie hier Texte und wichtige Grafikinhalte



Position der Schraubnieten

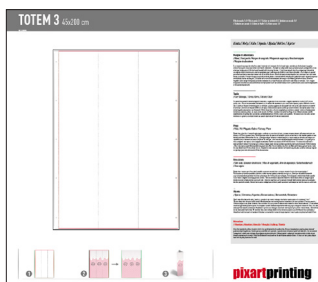


Niemals zu verwendende Farben

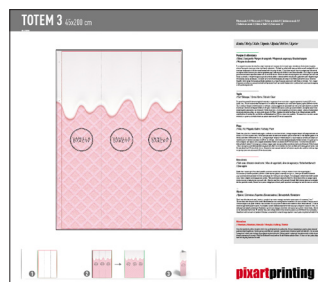
5 ZUSATZINFORMATIONEN

Die minimale druckbare Linienstärke beträgt 0,5 pt. Die minimale druckbare Schriftgröße beträgt 12 pt. **Um Ungenauigkeiten aufgrund von Schnitttoleranzen zu vermeiden, raten wir davon ab**, Rahmen und Passpartout zu nah an den Rändern zu positionieren.

ANMERKUNG



LADEN SIE SICH DIE VORLAGE HERUNTER



FÜGEN SIE IHRE GRAFIK EIN



LÖSCHEN SIE ALLE LINIEN mit Ausnahme der grünen



SPEICHERN SIE DIE PDF-DATEI



DRUCKER- GEBNIS



PDF



100-150 ppi

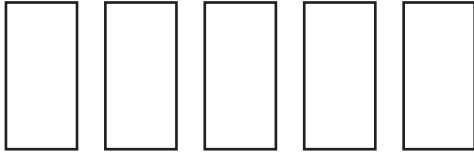


CMYK



FOGRA 39

MONTAGE - POS-Displays Standard



5 Streifen doppelseitiges
Klebeband

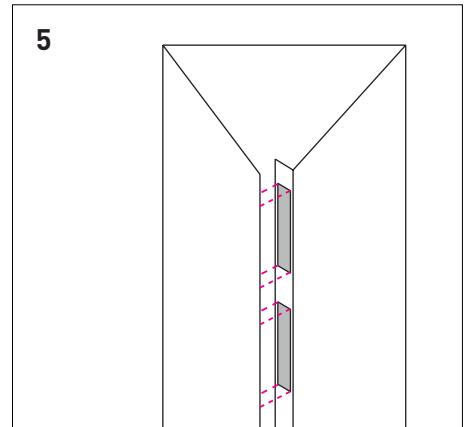
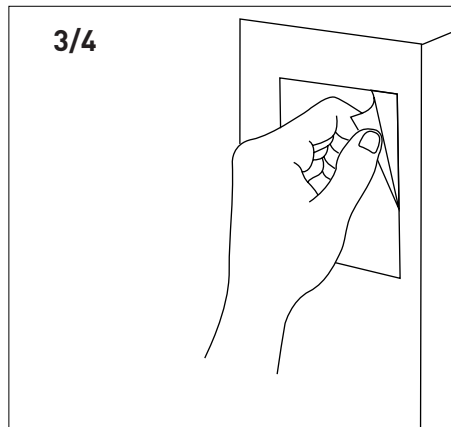
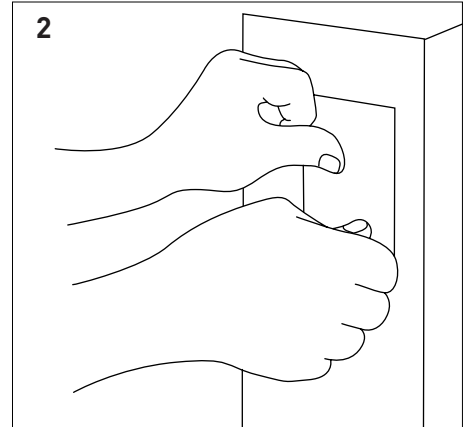
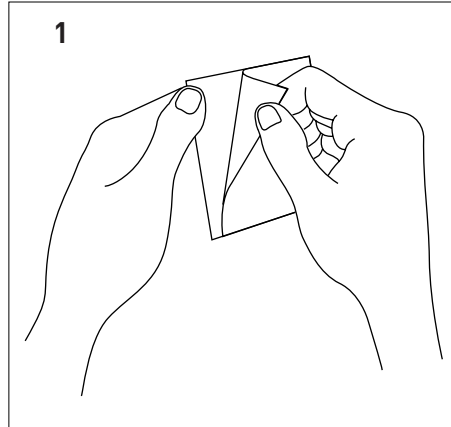


1-2. Die Schutzfolie auf einer Seite abziehen und den Klebestreifen auf dem Karton andrücken.

3. Die zweite Schutzfolie abziehen.

4. Die Schritte 1 und 2 mit allen vorhandenen Klebestreifen ausführen.

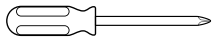
5. Falten Sie das Cover und verkleben Sie die beiden Seiten miteinander.



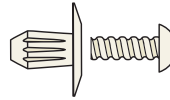
Unser Tipp für eine einfache Montage:

-Für einen sicheren Halt pressen Sie die beiden Oberflächen einige Sekunden lang zusammen.

MONTAGE - POS-Displays Premium



Sternschraubenzieher
(nicht mitgeliefert)



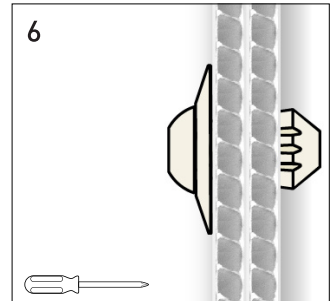
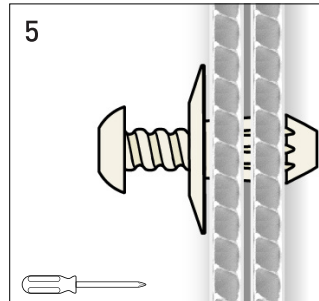
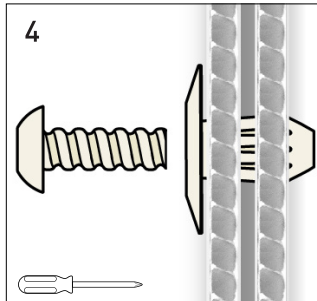
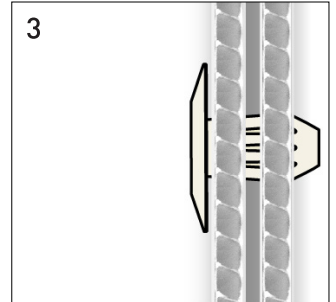
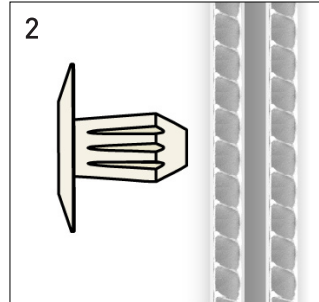
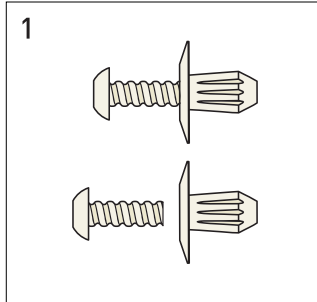
5 Nylon-Schraubnieten
Ø 8 x 13,5 mm (im
Lieferumfang enthalten)



1. Den Kopf vom
Nietzylinder trennen.

2-3. Die Schraubnieten
eine nach der anderen
in die dafür vorgese-
henen Bohrungen
einfügen, um die zwei
Seiten des POS-
Displays zusammen
zu bringen.

4-5-6. Den Kopf mit
einem Schraubenzieher
in den Zylinder
einschrauben, bis
die beiden Seiten
zusammengefügt sind.



Für eine einfachere
Montage wird
Folgendes empfohlen:

Bei der Befestigung
der Schraubnieten von
der mittleren Bohrung
beginnen und dann in
der auf der Abbildung
vorgegebenen
Sequenz nach außen
hin vorgehen.

Die Bohrungen von
Spänen befreien, bevor
die Schraubnieten
eingefügt werden.

Bei der Befestigung
der Schraubnieten
den POS-Display in
horizontaler und nicht
in senkrechter Position
halten.

