

INFORMATIONEN FÜR DIE ERSTELLUNG EINER KORREKTEN DRUCKDATEI FÜR DEN DRUCK VON FADENGEHEFTETEN BROSCHÜREN

Die folgenden Informationen sollen Ihnen dabei helfen, eine korrekte Druckdatei zu erstellen. Falls Sie weiterhin Zweifel haben sollten, empfehlen wir Ihnen die Vorlage-Datei herunterzuladen, den FAQ-Bereich unserer Webseite zu konsultieren, die professionelle Dateüberprüfung zu aktivieren oder unseren Kundenservice zu kontaktieren.

1 DATEIFORMAT

Unsere Systeme verarbeiten ausschließlich PDF-Dateien im Maßstab 1:1 (ohne Passwortschutz).

Das PDF-Dokument muss **ohne Schnitt- und Passer-Marken exportiert werden**.


Für die Innenseiten muss ein PDF-Dokument mit Einzelseiten in der Lesereihenfolge erstellt werden.

PDF-Dokumente mit gegenüberliegenden Seiten (Doppelseiten) werden nicht akzeptiert.

Für den Umschlag muss ein PDF -Dokument mit zwei Seiten, einer Innenseite und einer Außenseite, mit dem gesamten ausgefalteten Umschlag erstellt werden (für genauere Details siehe Punkt 7).


Nach der Eingabe des Formats und der Anzahl der Innenseiten, wird der Kostenrechner automatisch die korrekten Abmessungen des Rückens berechnen.

Innenseiten



1 2 3


Einzelseiten in Lesereihenfolge




1 2 3 4

nebeneinander liegende Seiten

Umschlag



Zwei Seiten: Eine Innenseite und eine Außenseite



getrennte Seiten, nicht ausgefalteter Umschlag

2 FARBEN

Dieselbe Farbe kann je nach Bedruckstoff geringfügige Abweichungen in ihrem Erscheinungsbild aufweisen. Dies ist durch die physikalische Beschaffenheit des Papiers bedingt. Wenn Sie die Farbwiedergabe auf verschiedenen zur Verfügung stehenden Papiersorten auswerten möchten, können Sie unsere Papiermustersammlung und Farbatlas bestellen.

Alle zugesandten Dateien müssen im CMYK-Farbmodus (Cyan, Magenta, Gelb, Schwarz) mit Farbprofil Fogra 39 angelegt sein. In RGB- oder mit Pantone-Farben zugeschickte Bilder werden automatisch einer Standard-Farbkonvertierung unterzogen.

3 AUFLÖSUNG

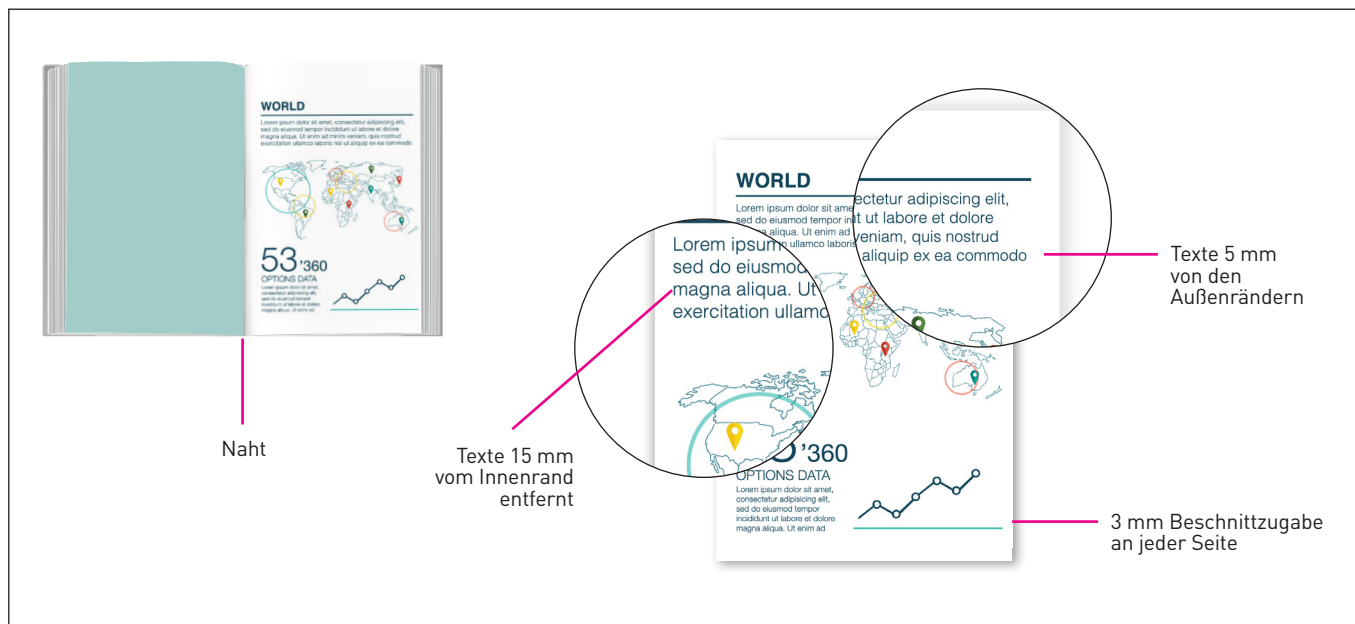
Die optimale Auflösung für den Druck beträgt **300 dpi**.

4 SCHRIFTEN UND PFADE

Die Schriften müssen im PDF eingebunden oder in Pfade/Kurven umgewandelt sein. Die minimale Schriftgröße beträgt **6 pt** (bei kleineren Schriften besteht keine Garantie für eine perfekte Druckqualität). Die minimale druckbare Linienstärke beträgt **0,25 pt**.

5 RÄNDER UND BESCHNITZZUGABEN

Jede Seite muss 3mm Beschnittzugabe an jeder Seite haben. **Außerdem empfehlen wir, die Texte 15 mm vom Innenrand und 5 mm von den Außenrändern entfernt zu halten, um zu vermeiden, dass diese schlecht lesbar sind und zu nah an der Naht liegen.**



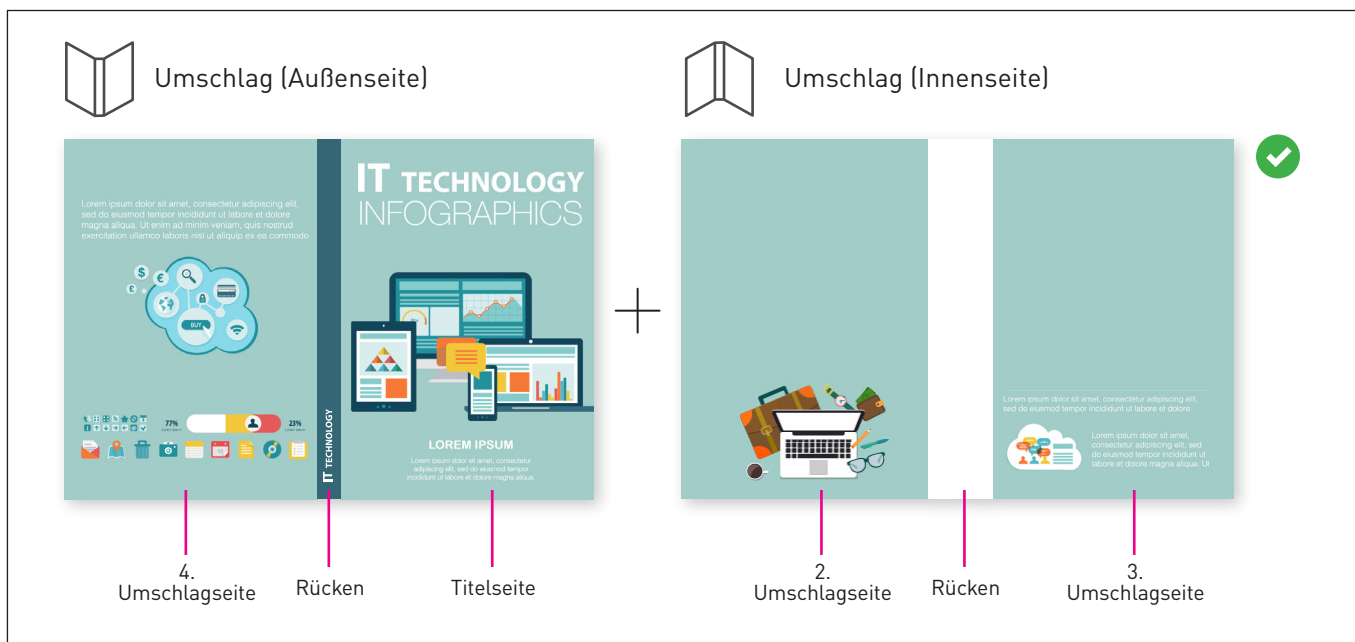
6 ANSICHTSSEITEN- UND SEITENANZAHL

Die in der Angebotserstellung anzugebende Zahl bezieht sich auf die Anzahl der Seiten des Buchblocks, ausgenommen Umschlag: Eine Seite besteht aus zwei Ansichtsseiten: einer Vorder- und einer Rückseite.

7 UMSCHLAGERSTELLUNG

Für den Umschlag muss ein PDF -Dokument mit zwei Seiten, und zwar mit einer Innenseite und einer Außenseite, mit dem gesamten ausgefalteten Umschlag erstellt werden (für genauere Details siehe Punkt 7). **Fügen Sie 3 mm Beschnittzugabe an jeder Seite hinzu.**

- **Erste Seite (außen):** Positionieren Sie die 4. Umschlagseite links, die Titelseite rechts und den Buchrücken mit den von der Webseite vorgegebenen Abmessungen in der Mitte und speichern Sie das Dokument im PDF Format.
- **2. Umschlagseite (Innenseite):** Positionieren Sie die 2. Umschlagseite links, die 3. Umschlagseite rechts und den Buchrücken mit den von der Webseite vorgegebenen Abmessungen in der Mitte und speichern Sie anschließend das Dokument im PDF Format. **Wichtig: Lassen Sie einen 3mm breiten weißen Streifen rechts und links des Rückens, damit der Klebstoff perfekt an das Papier klebt und um zu verhindern, dass der Block beim Lesen auseinander fällt.**



Abmessungen des Rückens

MACHEN SIE IHR ANGEBOT	
Auflage (mindestens 200)	200 ✓
Seitenanzahl der Innenseiten (mindestens 48)	48 ✓
Format	15 x 21 cm ✓
Rückenstärke (mm)	3.00 ✓

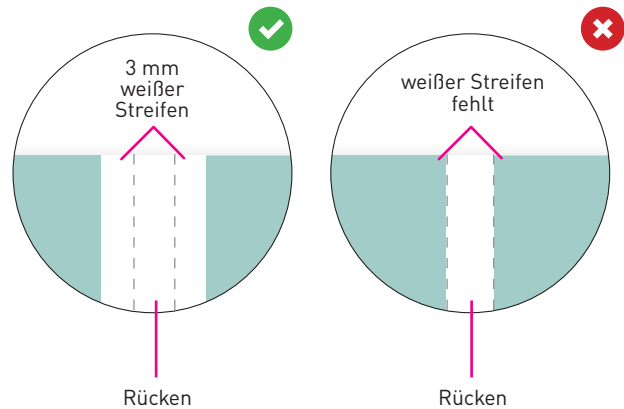
Nach der Eingabe des Formats und der Anzahl der Innenseiten, wird der Konfigurator automatisch die korrekten Abmessungen des Rückens berechnen.

In dem oben dargestellten Beispiel wird die Gesamtgröße des Dokuments folgendermaßen ausfallen:

Breite: $150 + 150 \text{ mm} + 3 \text{ mm (Rücken)} + 3 + 3 \text{ mm (Beschnittzugabe)} = 30,9 \text{ cm}$ | Höhe: $210 \text{ mm} + 3 + 3 \text{ mm (Beschnittzugabe)} = 216 \text{ mm}$

Verklebung

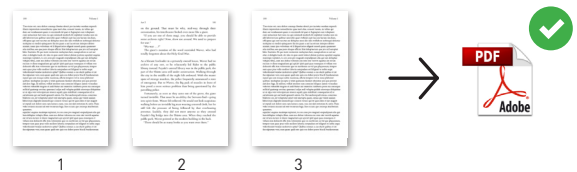
Für eine perfekte Verklebung der Broschüre muss der Rückenbereich zwischen der 2. und der 3. Umschlagseite weiß gelassen werden und 3mm weißen Streifens rechts und links hinzugefügt werden.



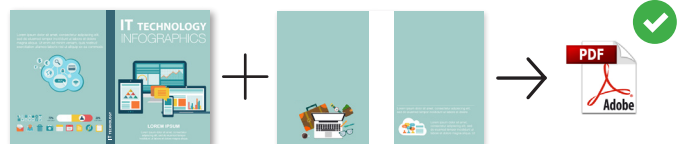
ANMERKUNG – Fadenheftung

Beschnittzugabe: 3 mm an jeder Seite

Innenseiten: Senden Sie ein PDF Dokument mit Einzelseiten in der Lesereihenfolge.



Umschlag: Senden Sie eine zweiseitige PDF-Datei mit dem gesamten, ausgefalteten Umschlag: Einer Innen- und einer Außenseite.



Exportieren Sie die PDF-Datei ohne Schnitt- und Passermarken.



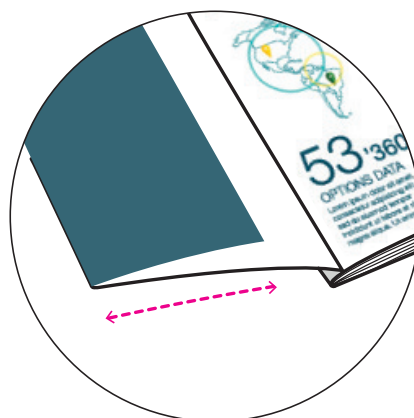
8 UMSCHLAG MIT LASCHEN

Falls Sie die Option des Umschlags „mit Laschen“ gewählt haben, denken Sie daran, dass die Größe der Laschen zwischen min. 10 cm und max. 19,5 cm variieren kann.

Fügen Sie, wie in der Zeichnung unten angegeben, die Laschen in die Umschlagdatei ein, eine rechts und eine links, und kontrollieren Sie die Tabelle, um die Abmessungen der Laschen zu definieren.

Abmessungen der Lasche (in cm)

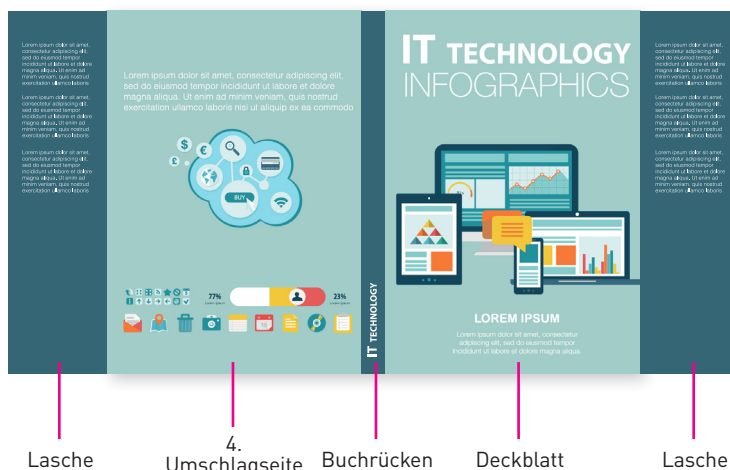
FORMAT	MIN	MAX
15x21	10	13,5
16,5x24	10	15
21x21	10	19,5
21x29,7	10	19,5



Umschlag mit Laschen



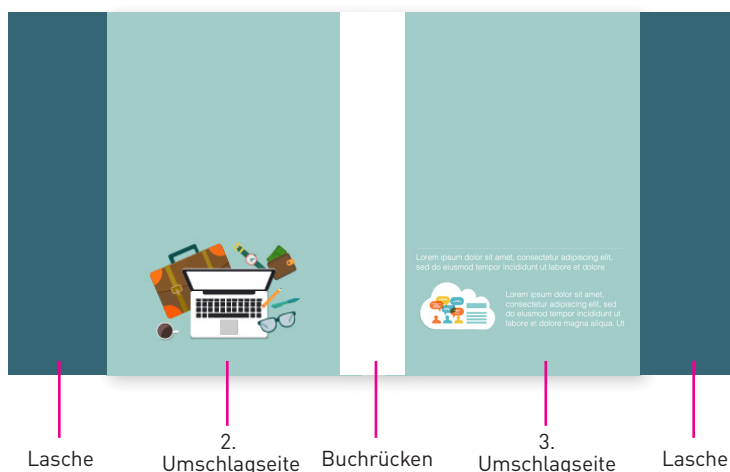
Außenseite



3 mm Beschnittzugabe auf jeder Seite



Innenseite



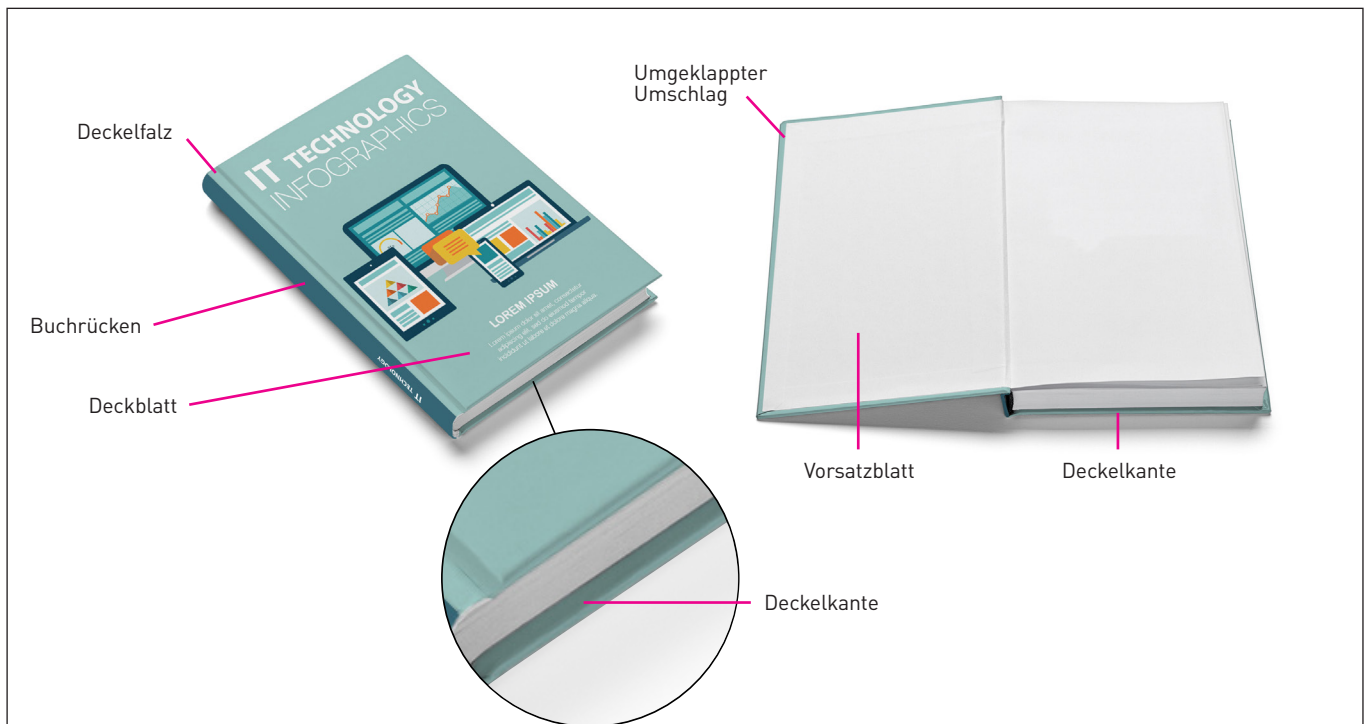
3 mm Beschnittzugabe auf jeder Seite

9 HARDCOVER MIT QUADRATISCHEM RÜCKEN

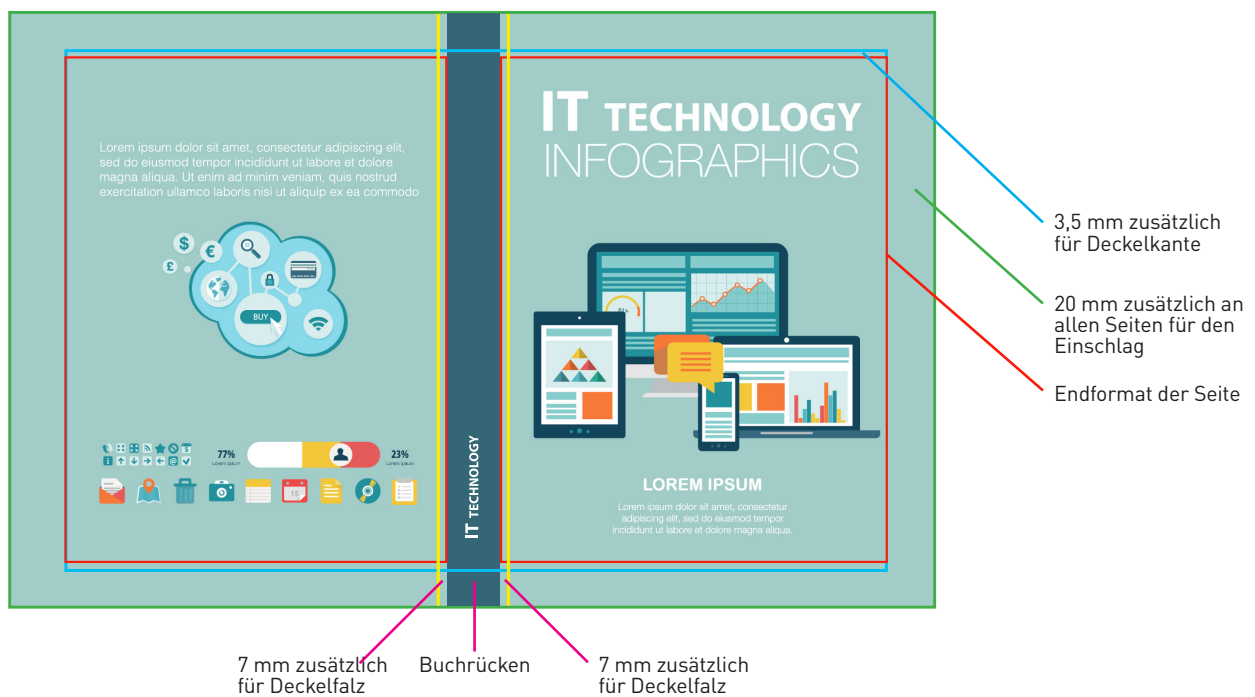
Bei diesem Produkt ist das Endformat des Umschlags größer als das Format der Innenseiten.

Im Gegensatz zu den Innenseiten müssen **beim Umschlag an allen Seiten 20 mm hinzugefügt werden, um das Einschlagen zu ermöglichen. Fügen Sie außerdem rechts und links des Buchrückens 7 mm für den Deckelfalz und ober- und unterhalb des Buchrückens 3,5 mm für die Deckelkanten hinzu.**

ACHTUNG: Bei dieser Bindeart **können die Vorsatzblätter nicht bedruckt werden.**



Umschlag mit quadratischem Rücken



Beispiel:
Endformat DIN A4 (210x297 mm)
Buchrücken 14 mm

Senden Sie eine Datei mit folgenden Abmessungen: 488x344 mm

→ Breite: $210+210+14$ (Rücken) $+20+20$ (Einschlag) $+7+7$ (Deckelfalz) = 488 mm

→ Höhe: $297+20+20$ (Einschlag) $+3,5+3,5$ (Deckelkante) = 344 mm